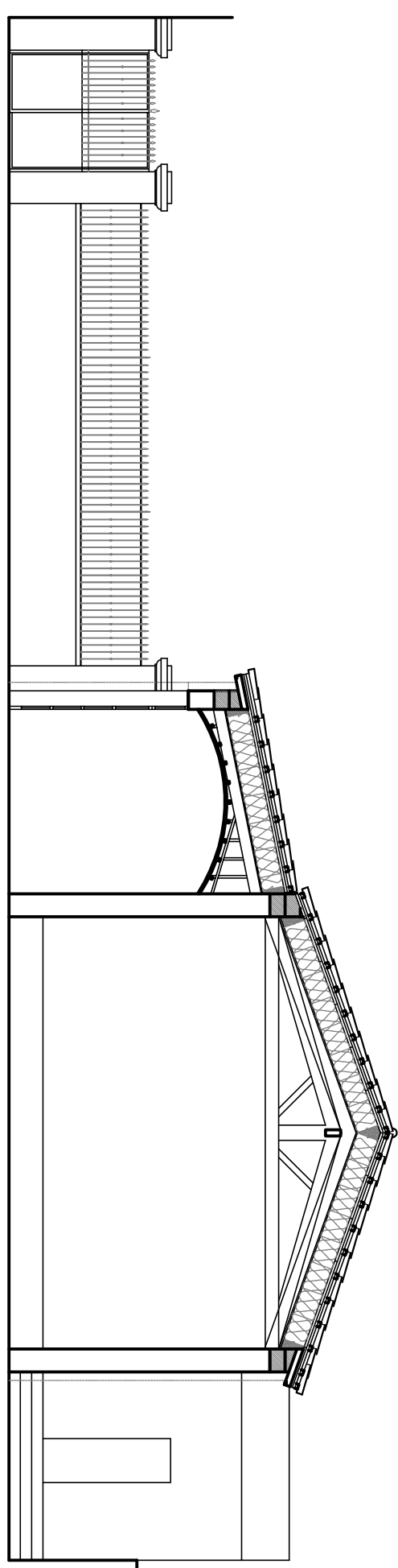
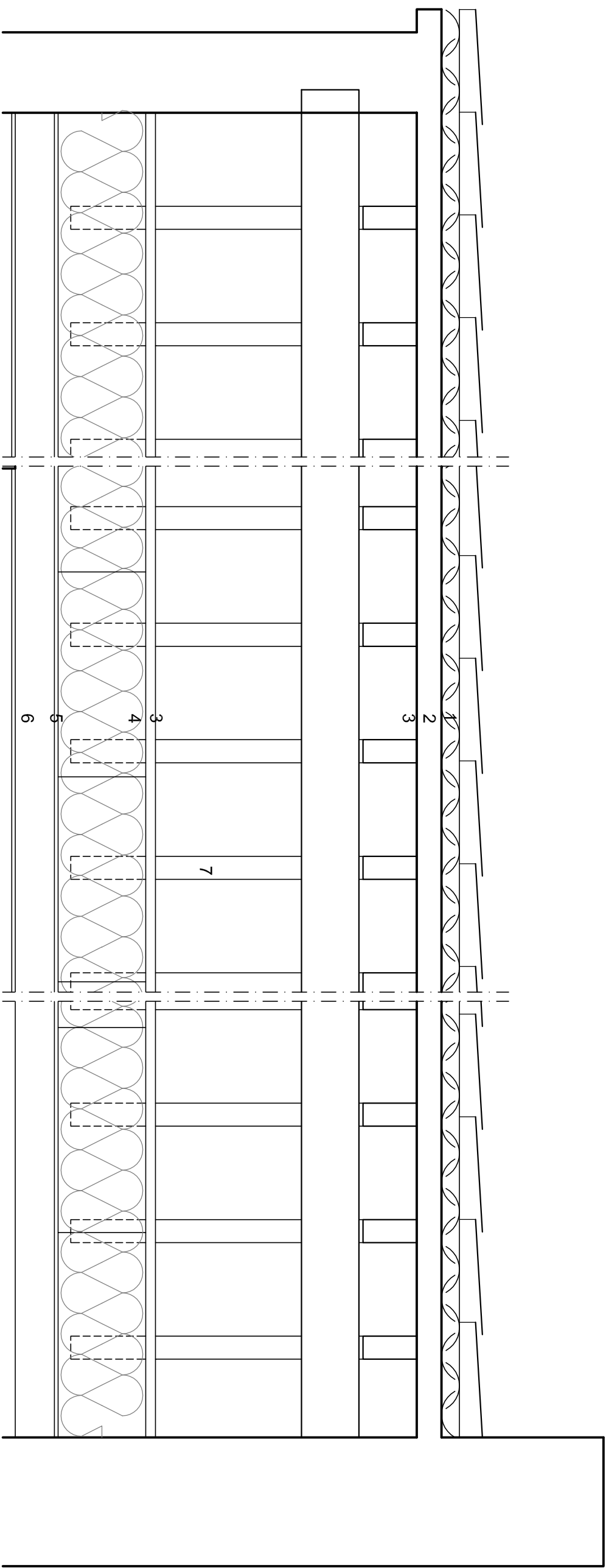
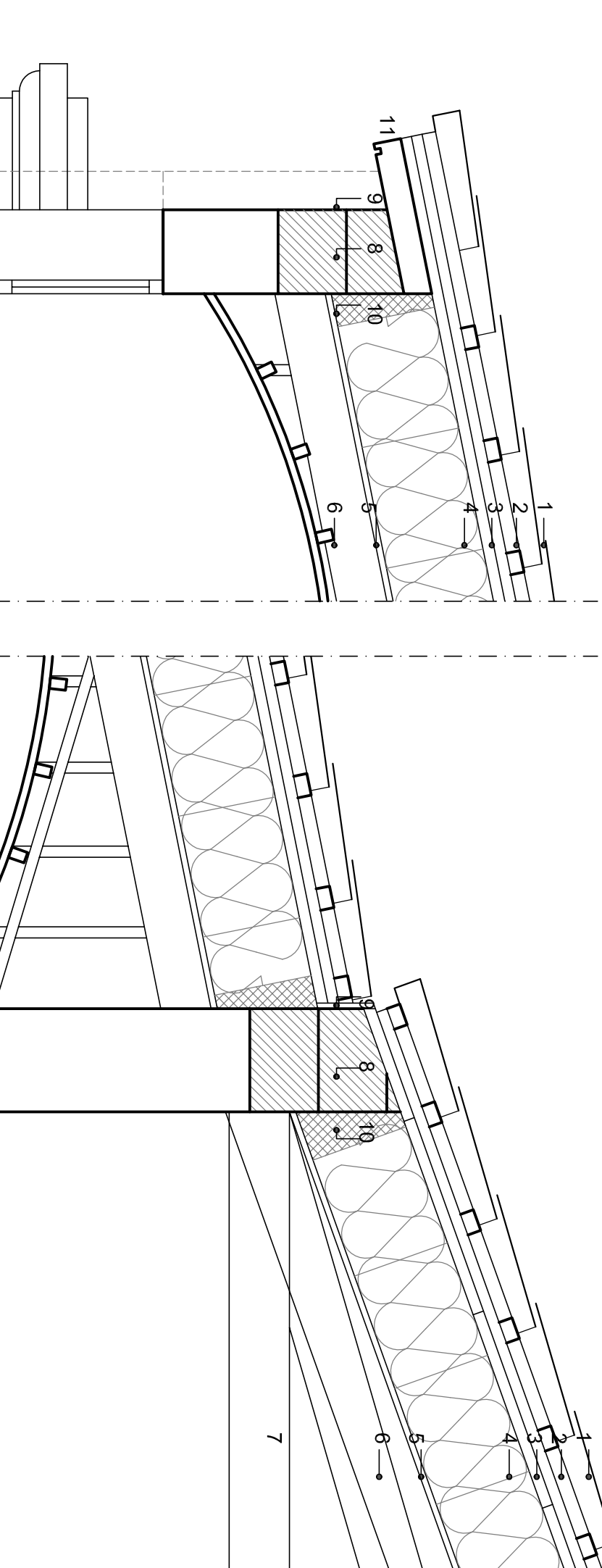


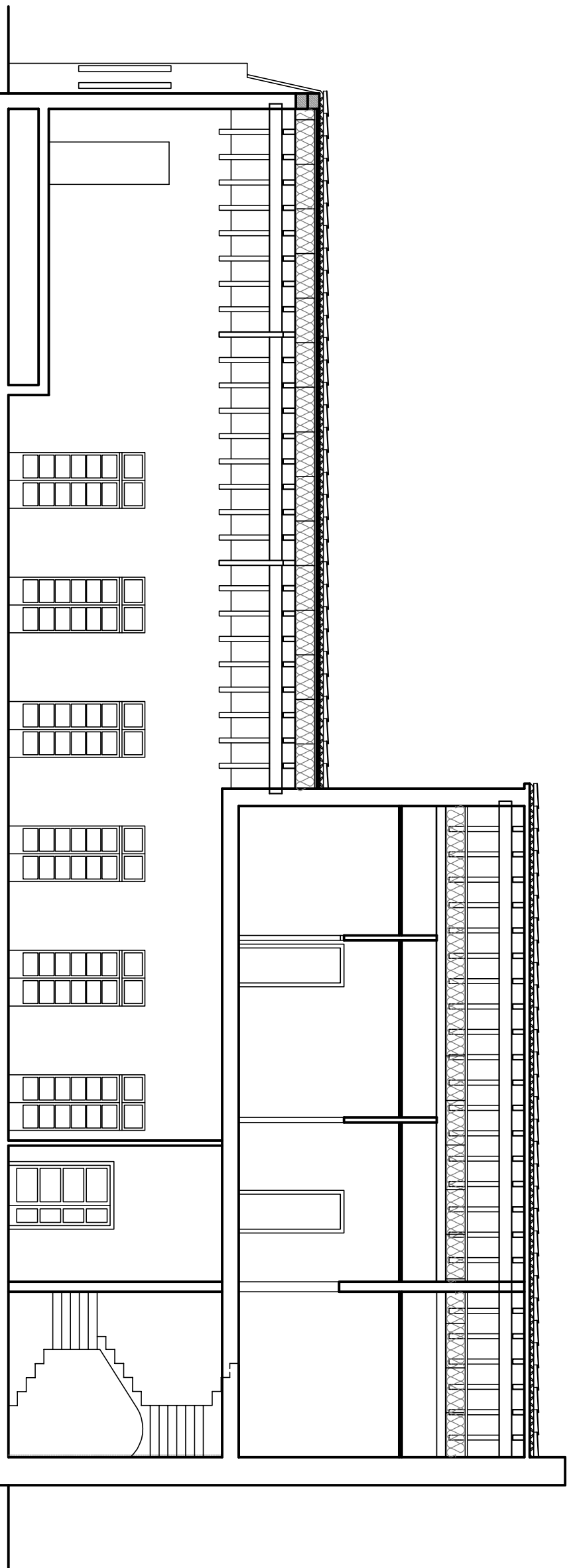
PLANTA COBERTES
SUP. CONSTRUÏDA = 424,92m²



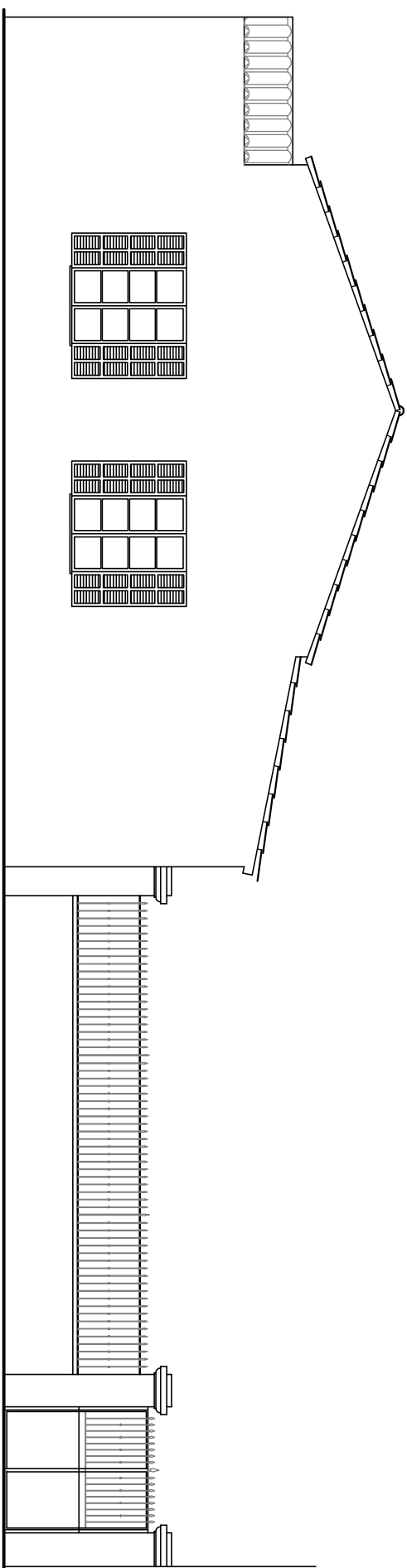
SECCIÓ BB' REFORMADA



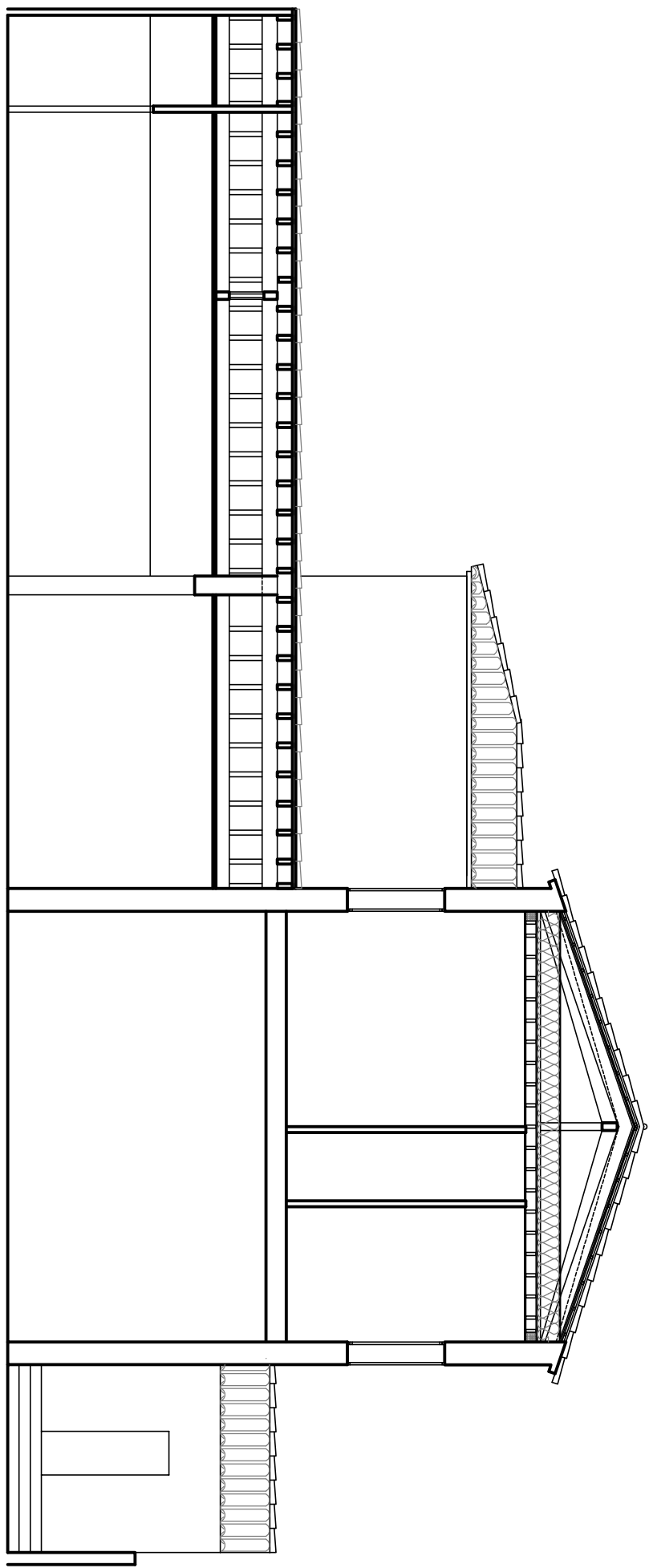
DETALL SECCIÓ AA'
ESC. 1/20



SECCIÓ A-A REFORMADA



FAÇANA OEST

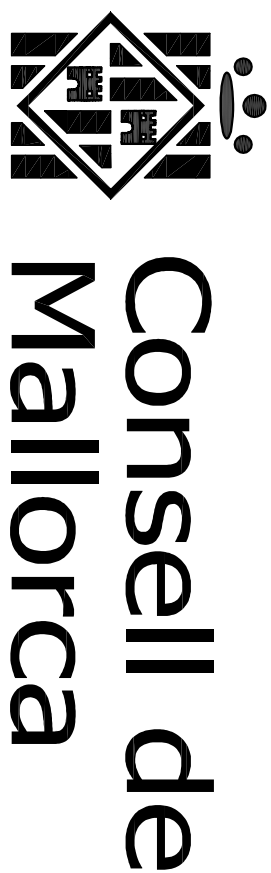
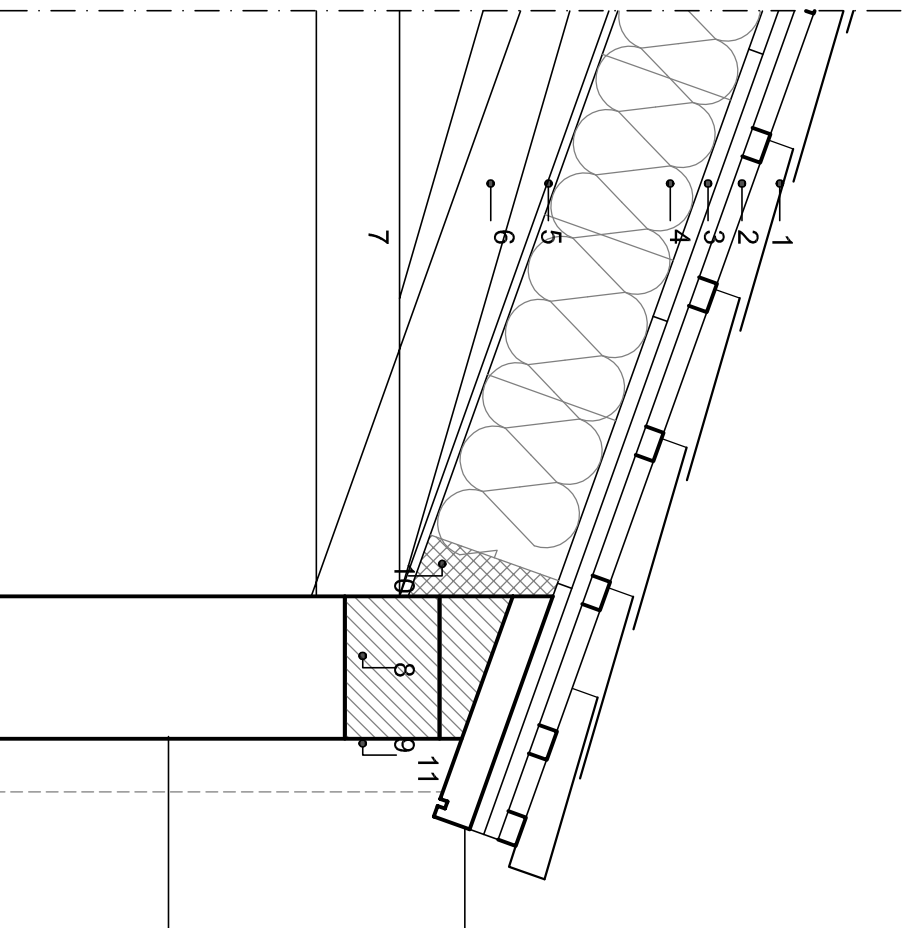
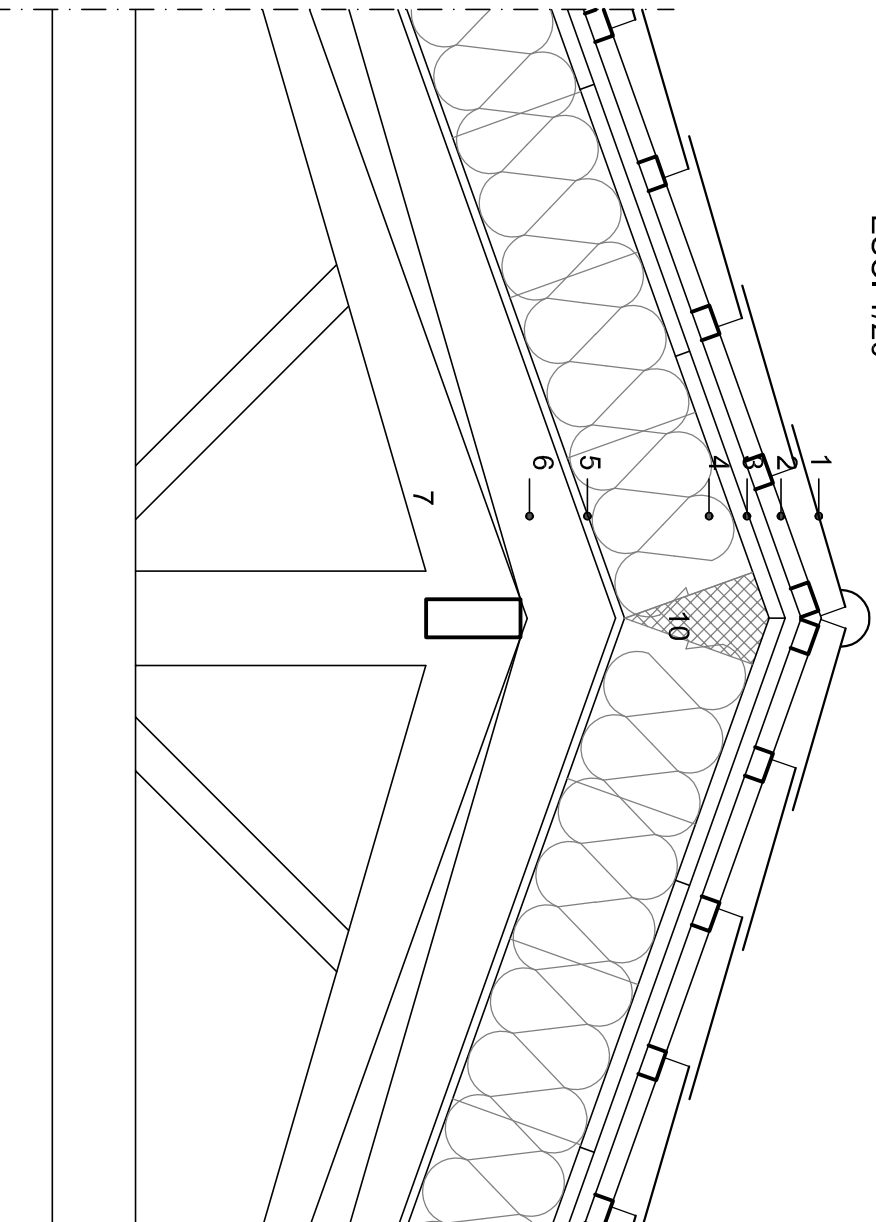


SECCIÓ CC' REFORMADA

LLEENDA DE DETALS

- 1 Teula recuperada de l'obra
- 2 Pastrell de fusta de pi tractada amb autoclau 40x50mm
- 3 Teuler hidroïdric tipus Giesse Multiplex 10p. o equivalent 22mm
- 4 Bata de palla de blat de 350x450x200mm
- 5 Teuler d'OSB 3 sense formaldeïdes 22mm amb trasdossat de ferraçell o equivalent
- 6 Biguetes de fusta recuperada
- 7 Encavellada de fusta treballada
- 8 Bloc 10mg o equivalent de 350x1m3
- 9 Arcossell, reïent 1 l de mörer de calç
- 10 Bata de palla tallada amb torna
- 11 Folla en pedra de marès

DETALL COBERTA SECCIÓ BB'
ESC. 1/20



AJUNTAMENT DE SANT JOAN

PROJECTE: BÀSIC DE REHABILITACIÓ DE LA CASA DE CULTURA

PLÀNOL: REFORMA

PL. BAIXA, 1a. I FAÇANES

FULL: 4/4 DATA: JUNY 2016 ESCALA: 1/100

L'ARQUITECTE DEL CONSELL

CARLES FERRER TORO